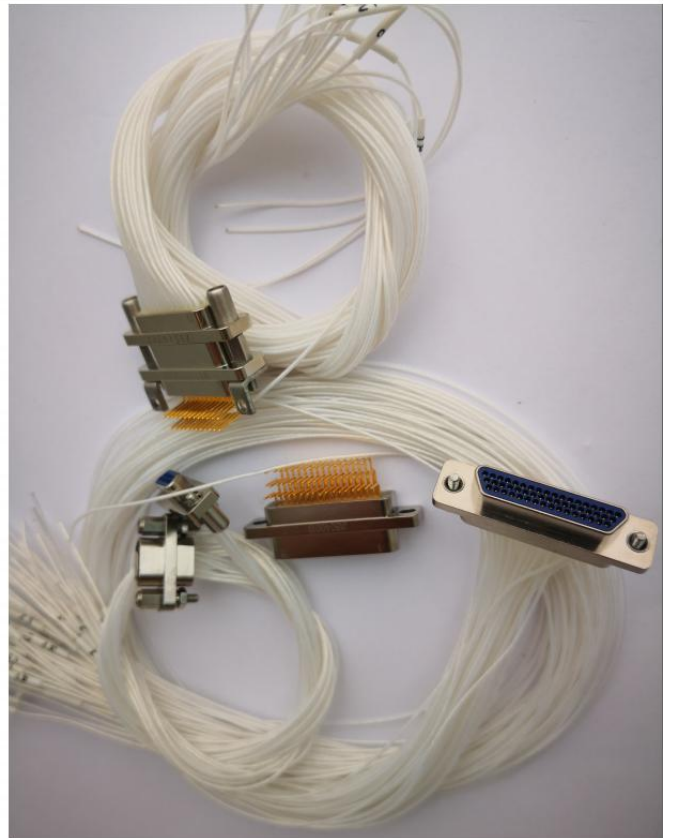


产品简介

- 符合GJB2446(等效于MIL-C-83513)
- 阳性接触件采用弹性绞线插针
- 高密度接点, 间距1.27mm
- 产品采用金属外壳, 相当于美国MDM系列
- 包括9芯-100芯等九种规格
- 有适用于印制板的尾端变更

主要技术性能

工作温度: $-55^{\circ}\text{C} \sim +125^{\circ}\text{C}$
 额定电压 (DC或50HzAc有效值):
 常温状态800V; 低气压条件 (1kPa)100V
 额定工作电流: 3A
 接触电阻: $\leq 20\text{m}\Omega$
 绝缘电阻: 常温 $\geq 5000\text{M}\Omega$; 湿热 $\geq 100\text{M}\Omega$
 耐电压: 800V
 振动: 频率10~2000Hz 加速度 $196\text{m}/\text{s}^2$
 冲击: 加速度 $735\text{m}/\text{s}^2$
 加速度: $735\text{m}/\text{s}^2$
 机械寿命: 500次

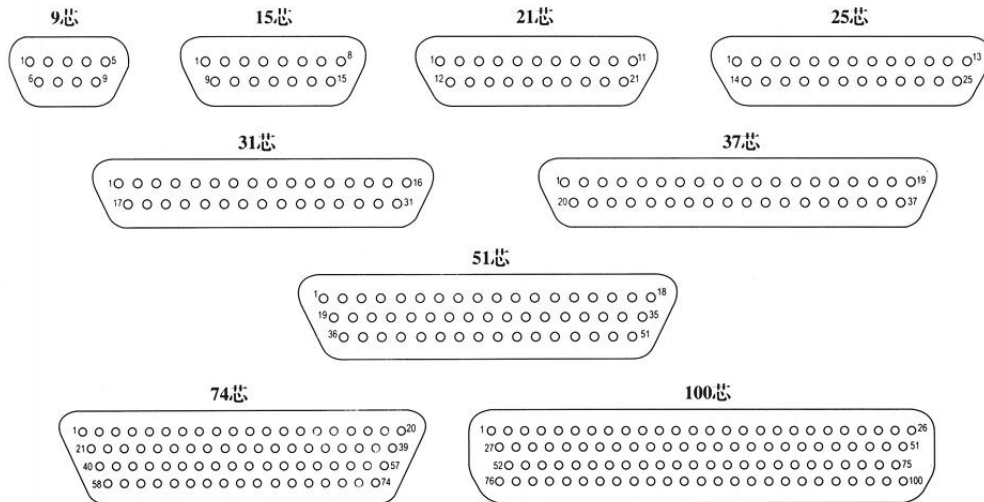


型号命名

J30J $\frac{-x}{1}$ $\frac{\text{ZK/TJ}}{2}$ $\frac{x}{3}$ $\frac{x}{4}$ $\frac{-x}{5}$ $\frac{-x}{6}$

- 1、系列名称代号: J30J
- 2、接触件数目: 包括9、15、21、25、31、37、51、74、100芯;
- 3、电连接器类型: ZK表示插座装插孔, TJ表示插头装插针;
- 4、接触件端接形式
 - 无标识—压接形式
 - S—焊接形式
 - N—直式印制板形式, 其中印制板网格间距为 2.54×2.54
 - W—弯式印制板形式, 其中印制板网格间距为 2.54×2.54
- 5、锁紧及安装组件类型。如L、K、P型等, 详见锁紧组件类型及使用说明;
- 6、改型产品标识:
 - A—产品导线外套防波套, 并且尾部有夹线压板
 - J—印制板网格间距变更为 1.27×2.54
 - Q—外壳法兰加宽

接点排列（从插座插合面看）



J30J系列

订货说明

如果用户在选用压线产品时无特殊说明，J30J系列产品所配导线的规格、颜色及长度分别为AFR-250-0.12 白色 L=250mm,如果用户对导线有特殊要求，应在插头或插座型号后按下述格式注明：

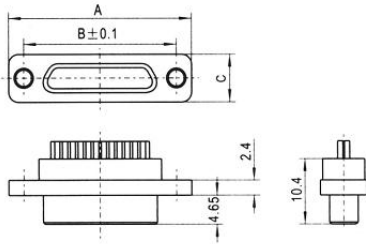
- 1) 插头、插座型号：产品原型号不变；
- 2) 导线截面积：直接注明导线截面积数值，若省略则为0.12mm²；
该系列产品适配导线规格为0.1~0.15mm²。
- 3) 导线颜色：直接注明导线颜色。若省略则为白色；
- 4) 导线长度：导线伸出外壳体端面长度，以mm为单位。若省略则为250mm。
- 5) 0.07mm²的导线直接在产品型号后注“(0.07)”，导线颜色和长度单独注明。

例如：

- a、选订J30J-15TJL型电连接器，要求配AFR-250-0.15红色导线，长度为0.6米，则订货型号应为 J30J-15TJL-A (0.15红色L600)
- b、选订J30J-51ZKP型电连接器，要求配AFR-250-0.07蓝色导线，长度为1米，则订货型号应为 J30J-51ZKP (0.07) (蓝色L1000)。

插头

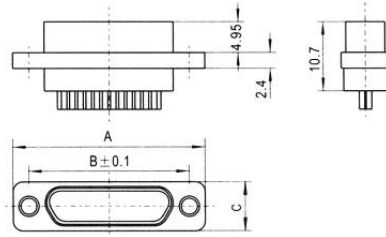
J30J-9、15、21、25、31、37、51、74、100TJ



插头型号	A	B	C
J30J-9TJ	19.68	14.35	7.57
J30J-15TJ	23.5	18.2	7.57
J30J-21TJ	27.4	21.97	7.57
J30J-25TJ	29.84	24.51	7.57
J30J-31TJ	33.66	28.32	7.57
J30J-37TJ	37.46	32.13	7.57
J30J-51TJ	36.4	30.86	8.66
J30J-74TJ	38.8	33.5	9.75
J30J-100TJ	54.7	45.7	9.75

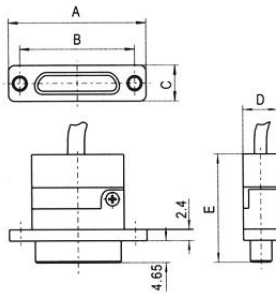
插座

J30J-9、15、21、25、31、37、51、74、100ZK



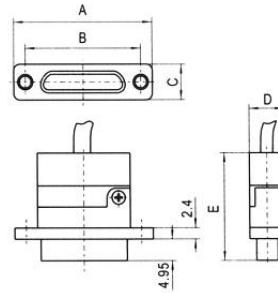
插座型号	A	B	C
J30J-9ZK	19.68	14.35	7.57
J30J-15ZK	23.5	18.2	7.57
J30J-21ZK	27.4	21.97	7.57
J30J-25ZK	29.84	24.51	7.57
J30J-31ZK	33.66	28.32	7.57
J30J-37ZK	37.46	32.13	7.57
J30J-51ZK	36.4	30.86	8.66
J30J-74ZK	38.8	33.5	9.75
J30J-100ZK	54.7	45.7	9.75

J30J-9、15、21、25、31、37、51、74、100TJ-A



插头型号	A	B	C	D	E
J30J-9TJ-A	19.68	14.35	9.9	8	23
J30J-15TJ-A	23.5	18.2	13.8	8	23
J30J-21TJ-A	27.4	21.97	17.6	8	23
J30J-25TJ-A	29.84	24.51	20.2	8	23
J30J-31TJ-A	33.66	28.32	24	8	23
J30J-37TJ-A	37.46	32.13	27.8	8	23
J30J-51TJ-A	36.4	30.86	26.6	9	23
J30J-74TJ-A	38.8	33.5	29.1	11	25
J30J-100TJ-A	54.7	45.7	36.8	11	25

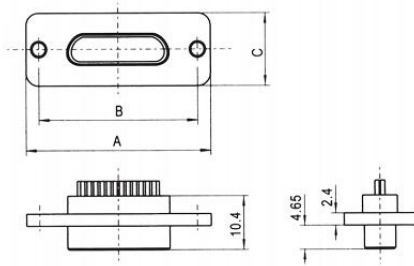
J30J-9、15、21、25、31、37、51、74、100ZK-A



插座型号	A	B	C	D	E
J30J-9ZK-A	19.68	14.35	9.9	8	23.5
J30J-15ZK-A	23.5	18.2	13.8	8	23.5
J30J-21ZK-A	27.4	21.97	17.6	8	23.5
J30J-25ZK-A	29.84	24.51	20.2	8	23.5
J30J-31ZK-A	33.66	28.32	24	8	23.5
J30J-37ZK-A	37.46	32.13	27.8	8	23.5
J30J-51ZK-A	36.4	30.86	26.6	9	23.5
J30J-74ZK-A	38.8	33.5	29.1	11	25.5
J30J-100ZK-A	54.7	45.7	36.8	11	25.5

插头

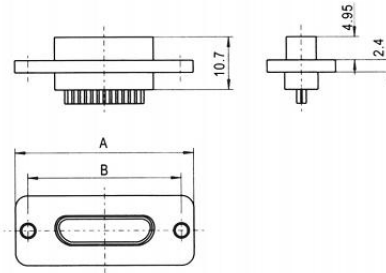
J30J-9、15、21、25、31、37、51、74、100TJ-Q



插头型号	A	B	C
J30J-9TJ-Q	26	21	14
J30J-15TJ-Q	29.9	24.9	14
J30J-21TJ-Q	33.8	28.7	14
J30J-25TJ-Q	36.2	31.2	14
J30J-31TJ-Q	40	35	14
J30J-37TJ-Q	43.8	38.9	14
J30J-51TJ-Q	42.6	37.6	15.2
J30J-74TJ-Q	45.2	40.2	16.1
J30J-100TJ-Q	61.1	52.4	16.1

插座

J30J-9、15、21、25、31、37、51、74、100ZK-Q

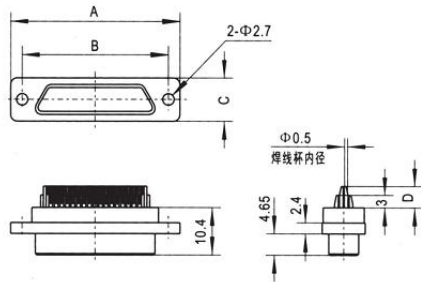


插座型号	A	B	C
J30J-9ZK	26	21	14
J30J-15ZK	29.9	24.9	14
J30J-21ZK	33.8	28.7	14
J30J-25ZK	36.2	31.2	14
J30J-31ZK	40	35	14
J30J-37ZK	43.8	38.9	14
J30J-51ZK	42.6	37.6	15.2
J30J-74ZK	45.2	40.2	16.1
J30J-100ZK	61.1	52.4	16.1

J30J系列

插头

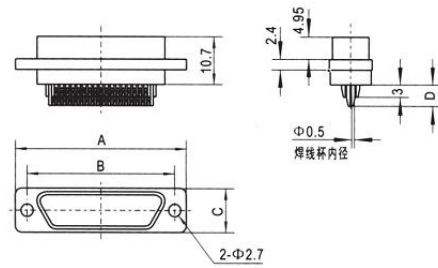
J30J-9、15、21、25、31、37、51、74、100TJS



插头型号	A	B	C	D
J30J-9TJS	19.68	14.35	7.57	/
J30J-15TJS	23.5	18.2	7.57	/
J30J-21TJS	27.4	21.97	7.57	/
J30J-25TJS	29.84	24.51	7.57	/
J30J-31TJS	33.66	28.32	7.57	/
J30J-37TJS	37.46	32.13	7.57	/
J30J-51TJS	36.4	30.86	8.66	5
J30J-74TJS	38.8	33.5	9.75	5
J30J-100TJS	54.7	45.7	9.75	5

插座

J30J-9、15、21、25、31、37、51、74、100ZKS



插座型号	A	B	C	D
J30J-9ZKS	19.68	14.35	7.57	/
J30J-15ZKS	23.5	18.2	7.57	/
J30J-21ZKS	27.4	21.97	7.57	/
J30J-25ZKS	29.84	24.51	7.57	/
J30J-31ZKS	33.66	28.32	7.57	/
J30J-37ZKS	37.46	32.13	7.57	/
J30J-51ZKS	36.4	30.86	8.66	5
J30J-74ZKS	38.8	33.5	9.75	5
J30J-100ZKS	54.7	45.7	9.75	5

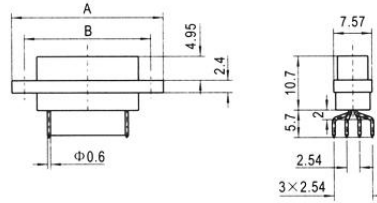
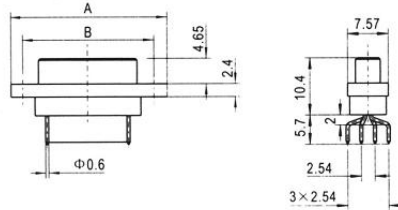
接触件尾部与印制板的连接方式为直插式，网格尺寸为2.54×2.54

插头

J30J-9、15、21、25、31、37TJN

插座

J30J-9、15、21、25、31、37ZKN

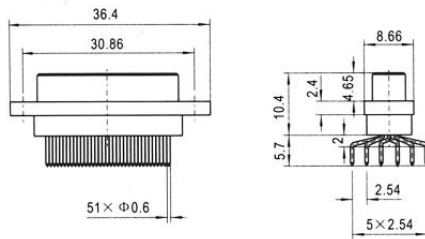


插头型号	A	B
J30J-9TJN	19.68	14.35
J30J-15TJN	23.5	18.2
J30J-21TJN	27.4	21.97
J30J-25TJN	29.84	24.51
J30J-31TJN	33.66	28.32
J30J-37TJN	37.46	32.13

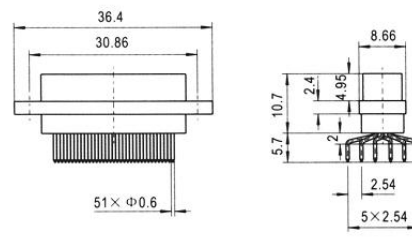
插座型号	A	B
J30J-9ZKN	19.68	14.35
J30J-15ZKN	23.5	18.2
J30J-21ZKN	27.4	21.97
J30J-25ZKN	29.84	24.51
J30J-31ZKN	33.66	28.32
J30J-37ZKN	37.46	32.13

J30J系列

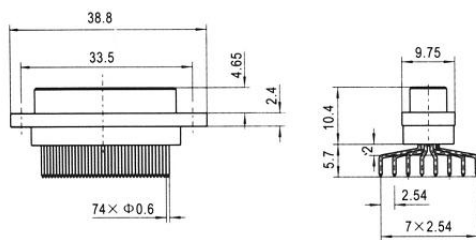
J30J-51TJN



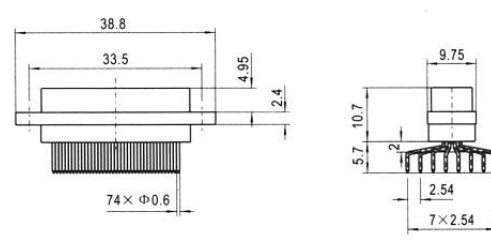
J30J-51ZKN



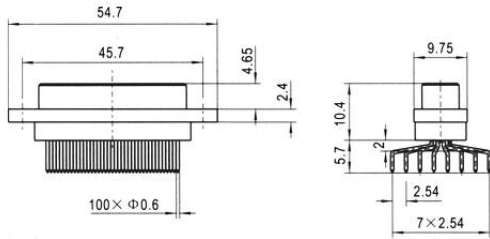
J30J-74TJN



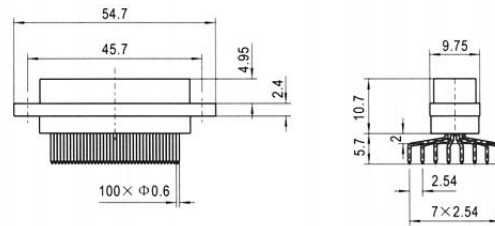
J30J-74ZKN



插头
J30J-100TJN



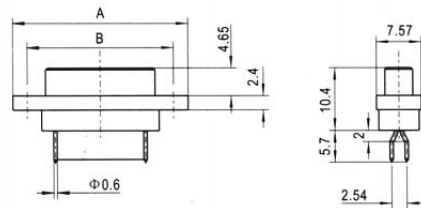
插座
J30J-100ZKN



接触件尾部与印制板的连接方式为直插式，网格尺寸为1.27×2.54

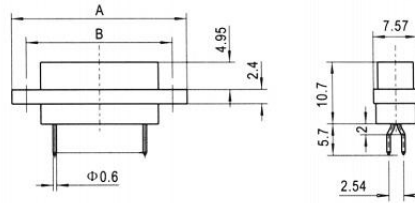
J30J系列

插头
J30J-9、15、21、25、31、37TJN-J



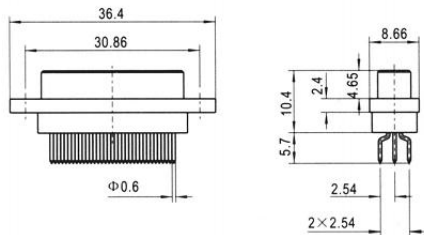
插头型号	A	B
J30J-9TJN-J	19.68	14.35
J30J-15TJN-J	23.5	18.2
J30J-21TJN-J	27.4	21.97
J30J-25TJN-J	29.84	24.51
J30J-31TJN-J	33.66	28.32
J30J-37TJN-J	37.46	32.13

插座
J30J-9、15、21、25、31、37ZKN-J

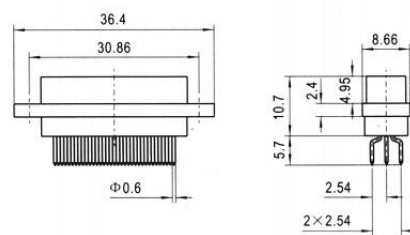


插座型号	A	B
J30J-9ZKN-J	19.68	14.35
J30J-15ZKN-J	23.5	18.2
J30J-21ZKN-J	27.4	21.97
J30J-25ZKN-J	29.84	24.51
J30J-31ZKN-J	33.66	28.32
J30J-37ZKN-J	37.46	32.13

J30J-51TJN-J



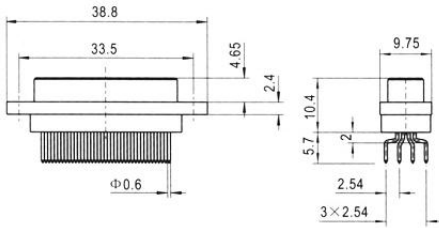
J30J-51ZKN-J



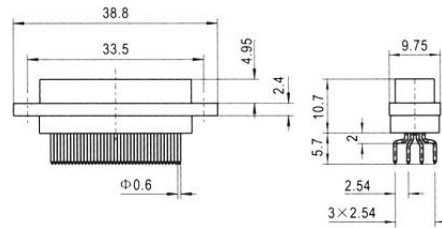
[更精/更快/更周到……]



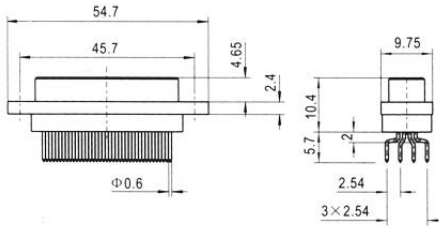
插头
J30J-74TJN-J



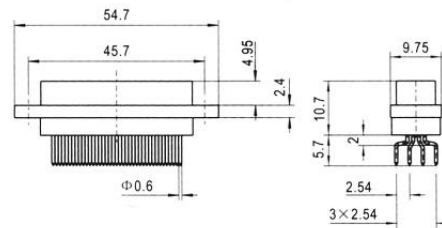
插座
J30J-74ZKN-J



J30J-100TJN-J



J30J-100ZKN-J

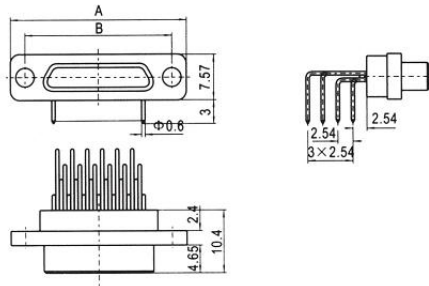


J30J系列

接触件尾部与印制板的连接方式为弯插式，网格尺寸为 2.54×2.54

插头

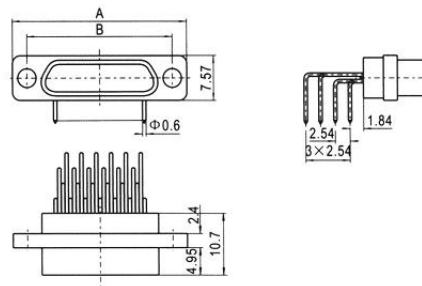
J30J-9、15、21、25、31、37TJW



插头型号	A	B
J30J-9TJW	19.68	14.35
J30J-15TJW	23.5	18.2
J30J-21TJW	27.4	21.97
J30J-25TJW	29.84	24.51
J30J-31TJW	33.66	28.32
J30J-37TJW	37.46	32.13

插座

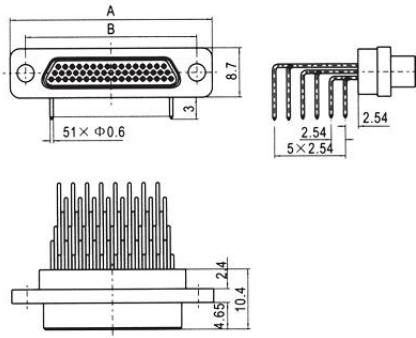
J30J-9、15、21、25、31、37ZKW



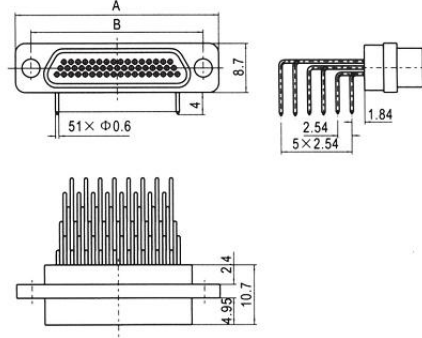
插座型号	A	B
J30J-9ZKW	19.68	14.35
J30J-15ZKW	23.5	18.2
J30J-21ZKW	27.4	21.97
J30J-25ZKW	29.84	24.51
J30J-31ZKW	33.66	28.32
J30J-37ZKW	37.46	32.13

J30J系列

J30J-51TJW



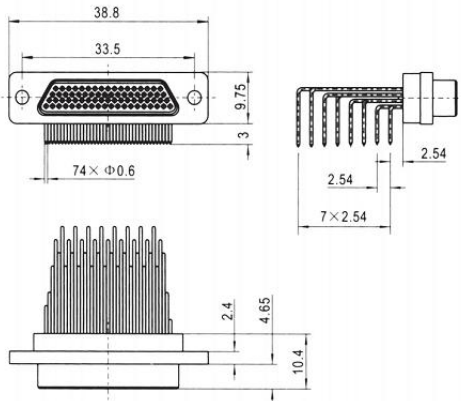
J30J-51ZKW



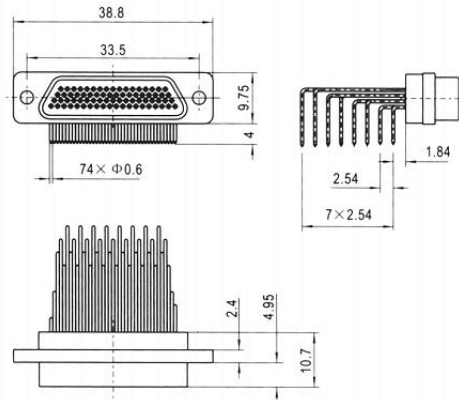
[更精/更快/更周到……]



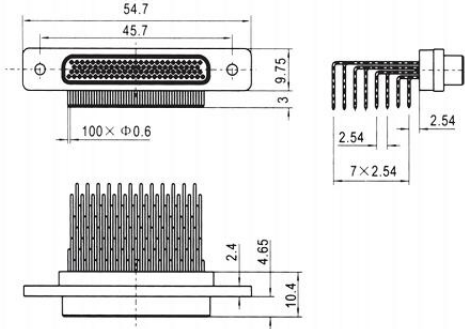
插头
J30J-74TJW



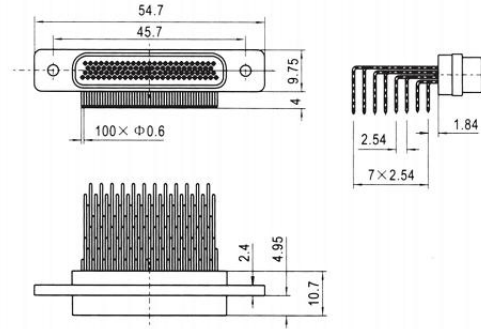
插座
J30J-74ZKW



J30J-100TJW



J30J-100ZKW

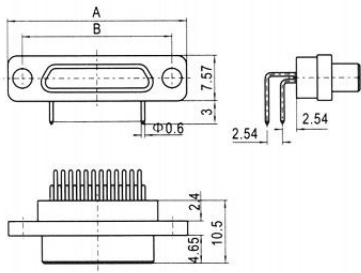


J30J系列

接触件尾部与印制板的连接方式为弯插式，网格尺寸为1.27×2.54

插头

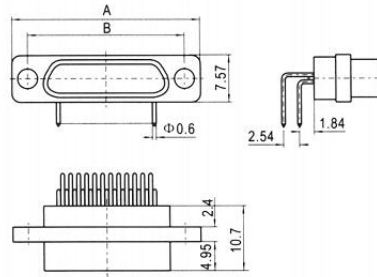
J30J-9、15、21、25、31、37TJW-J



插头型号	A	B
J30J-9TJW-J	19.68	14.35
J30J-15TJW-J	23.5	18.2
J30J-21TJW-J	27.4	21.97
J30J-25TJW-J	29.84	24.51
J30J-31TJW-J	33.66	28.32
J30J-37TJW-J	37.46	32.13

插座

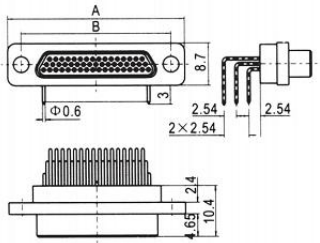
J30J-9、15、21、25、31、37ZKW-J



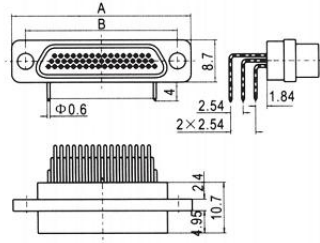
插座型号	A	B
J30J-9ZKW-J	19.68	14.35
J30J-15ZKW-J	23.5	18.2
J30J-21ZKW-J	27.4	21.97
J30J-25ZKW-J	29.84	24.51
J30J-31ZKW-J	33.66	28.32
J30J-37ZKW-J	37.46	32.13

J30J系列

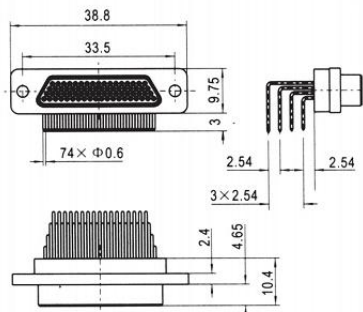
J30J-51TJW-J



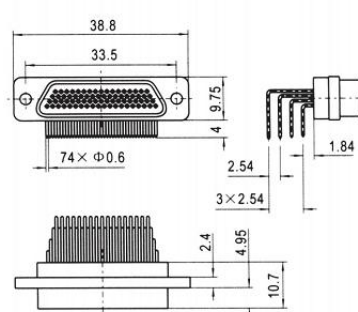
J30J-51ZKW-J



J30J-74TJW-J



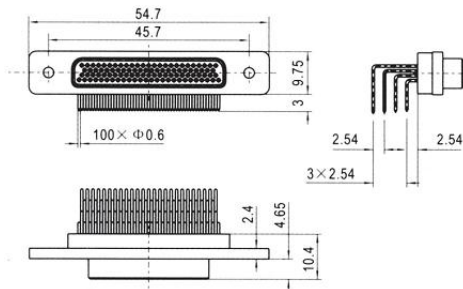
J30J-74ZKW-J



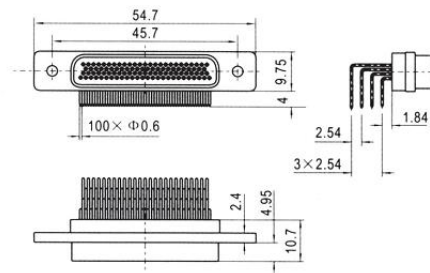
[更精/更快/更周到……]



插头
J30J-100TJW-J

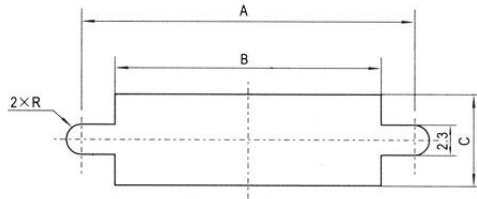


插座
J30J-100ZKW-J



J30J系列

安装开孔尺寸
J30J板前安装开孔尺寸



J30J系列

J30J普通压接、焊接系列产品板前安装开孔尺寸

型号标志	A	B	C
J30J-9	14.3	10.2	7
J30J-15	18.2	14.1	7
J30J-21	22	17.9	7
J30J-25	24.5	20.5	7
J30J-31	28.3	24.3	7
J30J-37	32.2	28.1	7
J30J-51	30.86	26.9	8.1
J30J-74	33.5	29.4	9.3
J30J-100	45.7	38.1	9.3

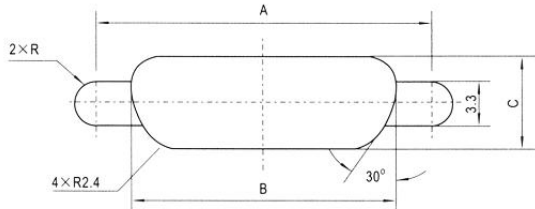
J30J-A压接系列产品板前安装开孔尺寸

型号标志	A	B	C
J30J-9-A	14.3	10.3	8.4
J30J-15-A	18.2	14.2	8.4
J30J-21-A	22	18	8.4
J30J-25-A	24.5	20.6	8.4
J30J-31-A	28.3	24.4	8.4
J30J-37-A	32.2	28.2	8.4
J30J-51-A	30.86	27	9.4
J30J-74-A	33.5	29.5	11.4
J30J-100-A	45.7	38.2	11.4

J30J-Q压接系列产品板前安装开孔尺寸

型号标志	A	B	C
J30J-9-Q	21	10.2	7
J30J-15-Q	24.9	14.1	7
J30J-21-Q	28.7	17.9	7
J30J-25-Q	31.2	20.5	7
J30J-31-Q	35	24.3	7
J30J-37-Q	38.9	28.1	7
J30J-51-Q	37.6	26.9	8.1
J30J-74-Q	40.2	29.4	9.3
J30J-100-Q	52.4	38.1	9.3

J30J板后安装开孔尺寸



J30J普通压接、焊接系列产品板后安装开孔尺寸

型号标志	A	B	C
J30J-9	14.3	10.2	6.3
J30J-15	18.2	14.1	6.3
J30J-21	22	17.8	6.3
J30J-25	24.5	20.4	6.3
J30J-31	28.3	24.2	6.3
J30J-37	32.2	28.1	6.3
J30J-51	30.86	26.9	7.4
J30J-74	33.5	29.4	8.6

J30J-A压接系列产品板后安装开孔尺寸

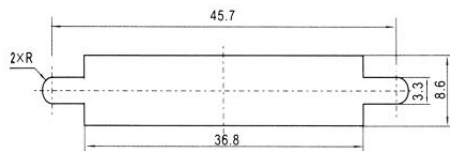
型号标志	A	B	C
J30J-9-A	14.3	10.2	6.3
J30J-15-A	18.2	14.1	6.3
J30J-21-A	22	17.8	6.3
J30J-25-A	24.5	20.4	6.3
J30J-31-A	28.3	24.2	6.3
J30J-37-A	32.2	28.1	6.3
J30J-51-A	30.86	26.9	7.4
J30J-74-A	33.5	29.4	8.6

J30J系列

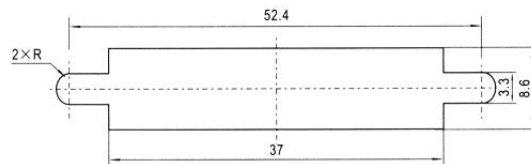
J30J-Q压接系列产品板后安装开孔尺寸

型号标志	A	B	C
J30J-9-Q	14.3	10.2	6.3
J30J-15-Q	18.2	14.1	6.3
J30J-21-Q	22	17.8	6.3
J30J-25-Q	24.5	20.4	6.3
J30J-31-Q	28.3	24.2	6.3
J30J-37-Q	32.2	28.1	6.3
J30J-51-Q	30.86	26.9	7.4
J30J-74-Q	33.5	29.4	8.6

J30J-100TJ、J30J-100TJ-A、
J30J-100ZK、J30J-100ZK-A
板后安装开孔尺寸



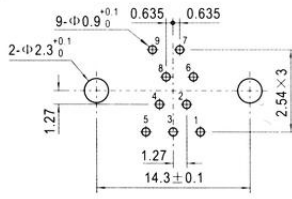
J30J-100TJ-Q、J30J-100ZK-Q
板后安装开孔尺寸



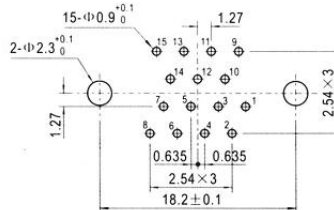
J30J- × TJN(网格间距2.54 × 2.54)

J30J系列

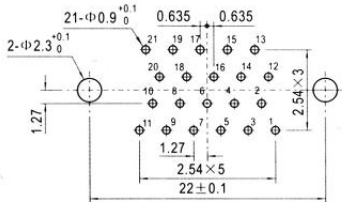
J30J-9TJN



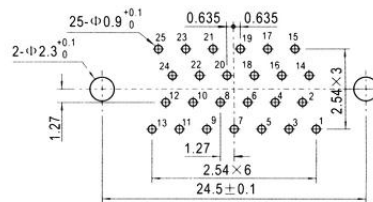
J30J-15TJN



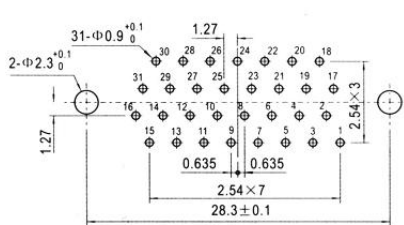
J30J-21TJN



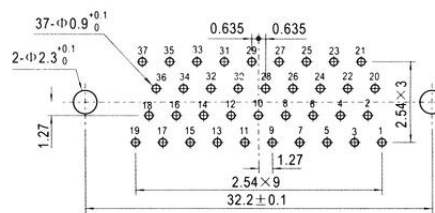
J30J-25TJN



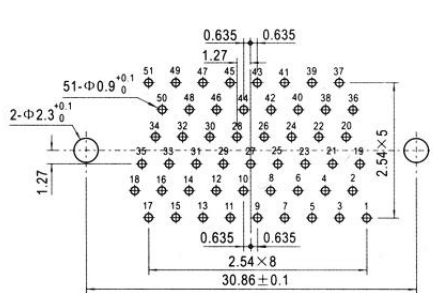
J30J-31TJN



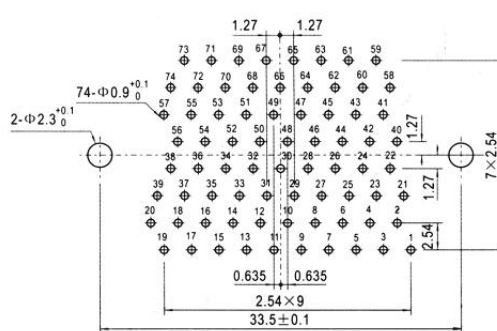
J30J-37TJN



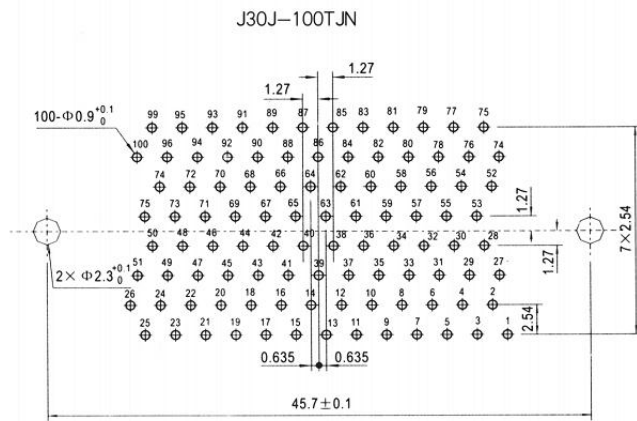
J30J-51TJN



J30J-74TJN



J30J- × TJN(网格间距2.54 × 2.54)

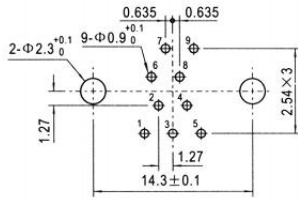


J30J系列

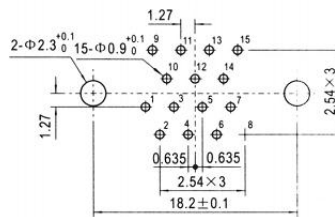
J30J- × ZKN (网格间距 2.54 × 2.54)

J30J系列

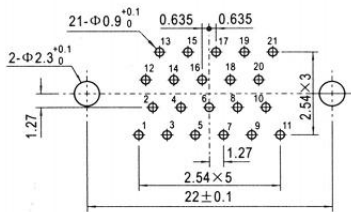
J30J-9ZKN



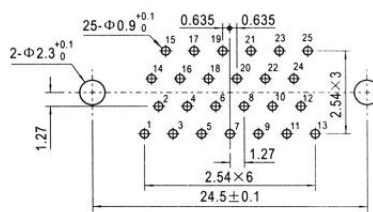
J30J-15ZKN



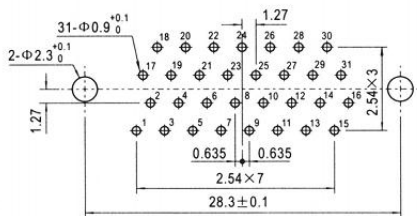
J30J-21ZKN



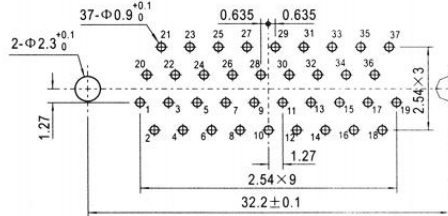
J30J-25ZKN



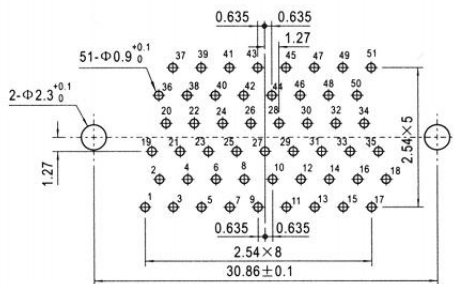
J30J-31ZKN



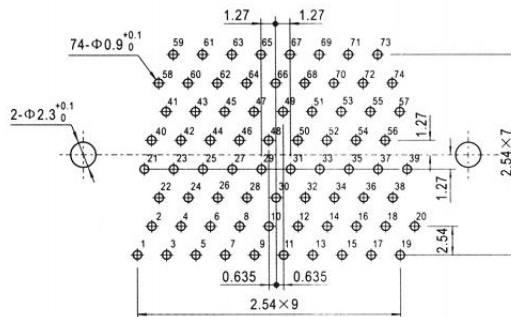
J30J-37ZKN



J30J-51ZKN

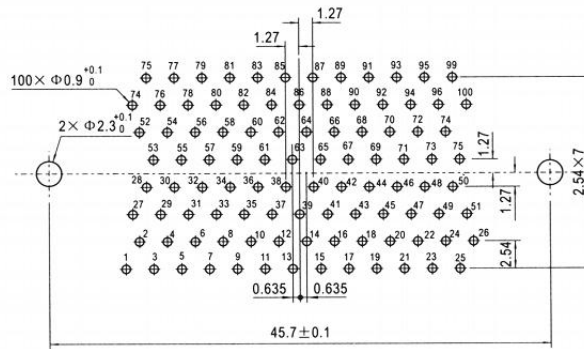


J30J-74ZKN



J30J- × ZKN(网格间距2.54 × 2.54)

J30J-100ZKN

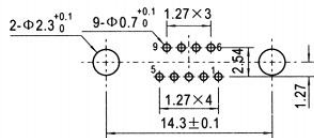


J30J系列

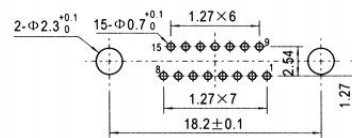
J30J- × TJN-J (网格间距 1.27 × 2.54)

J30J系列

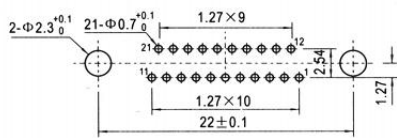
J30J-9TJN-J



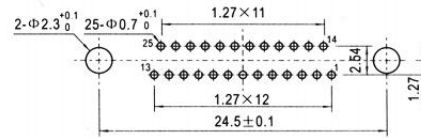
J30J-15TJN-J



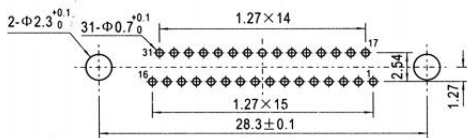
J30J-21TJN-J



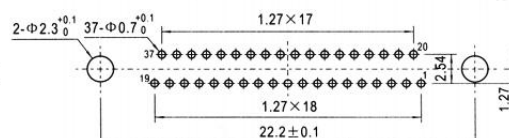
J30J-25TJN-J



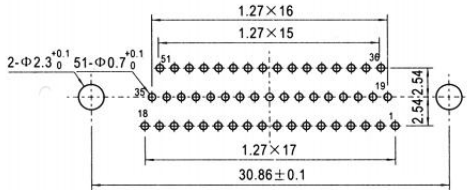
J30J-31TJN-J



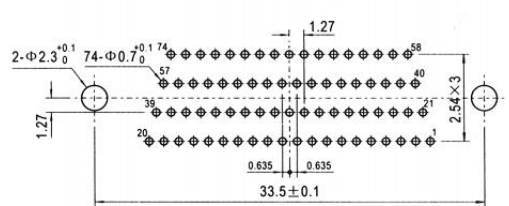
J30J-37TJN-J



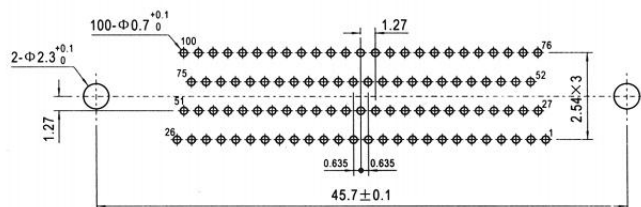
J30J-51TJN-J



J30J-74TJN-J

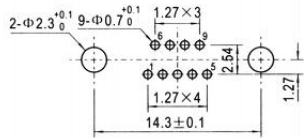


J30J-100TJN-J

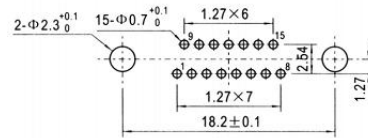


J30J-×ZKN-J(网格间距1.27×2.54)

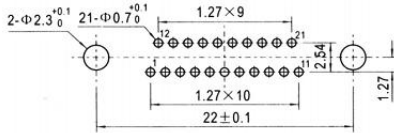
J30J-9ZKN-J



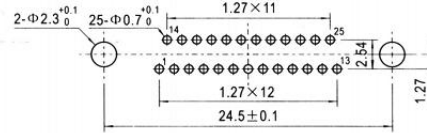
J30J-15ZKN-J



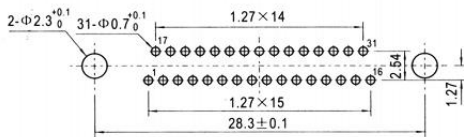
J30J-21ZKN-J



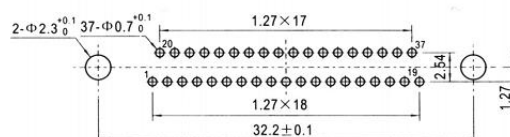
J30J-25ZKN-J



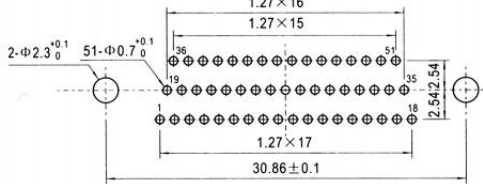
J30J-31ZKN-J



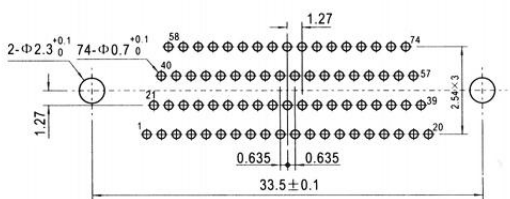
J30J-37ZKN-J



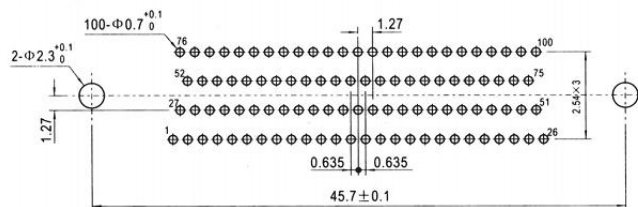
J30J-51ZKN-J



J30J-74ZKN-J



J30J-100ZKN-J

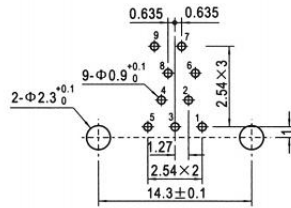


J30J系列

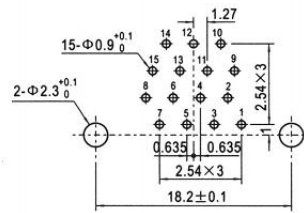
J30J-×TJW(网格间距2.54×2.54)

J30J系列

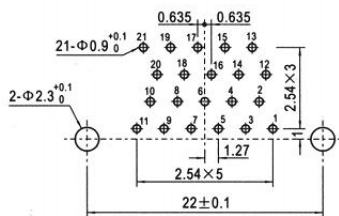
J30J-9TJW



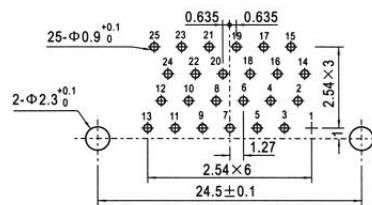
J30J-15TJW



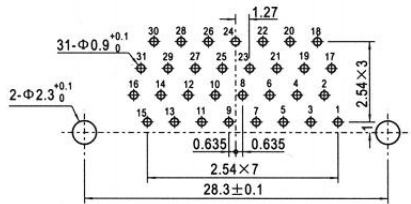
J30J-21TJW



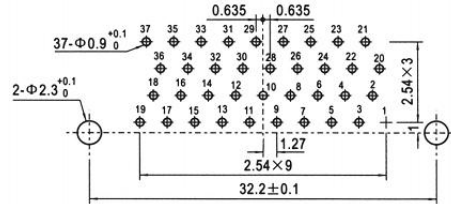
J30J-25TJW



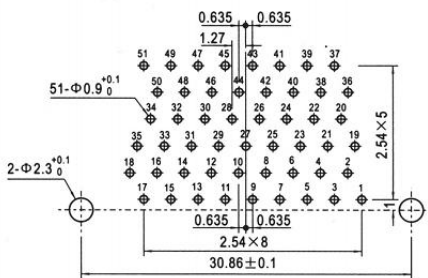
J30J-31TJW



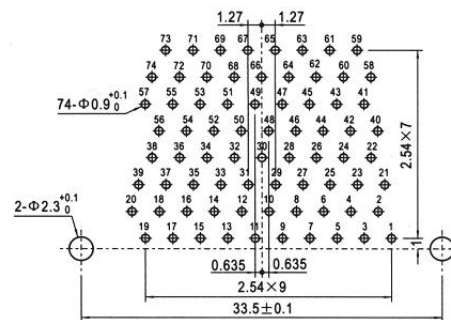
J30J-37TJW



J30J-51TJW

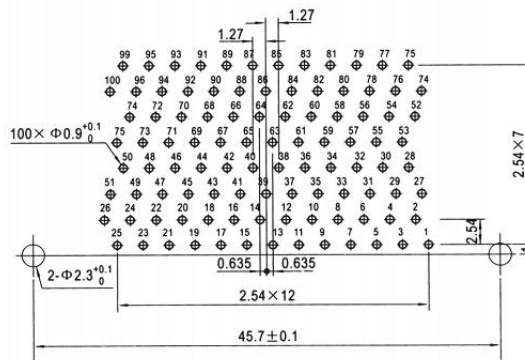


J30J-74TJW



J30J-×TJW(网格间距1.27×2.54)

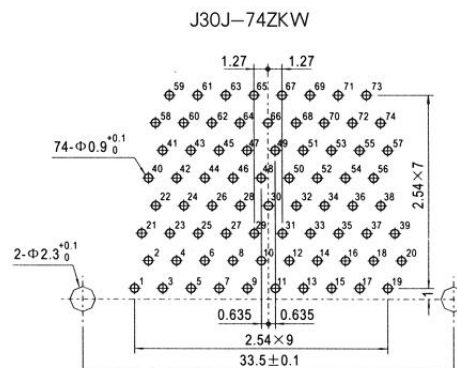
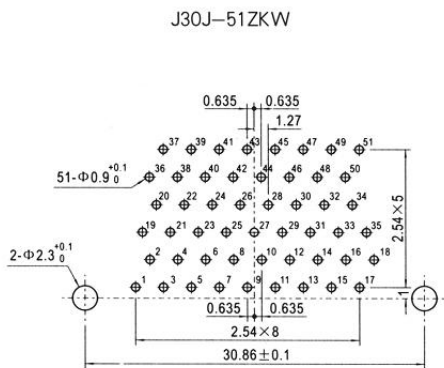
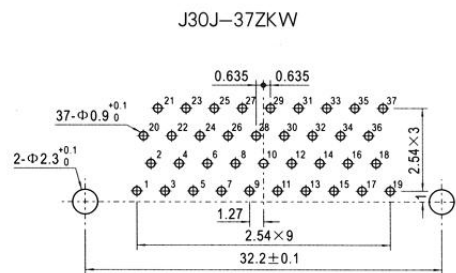
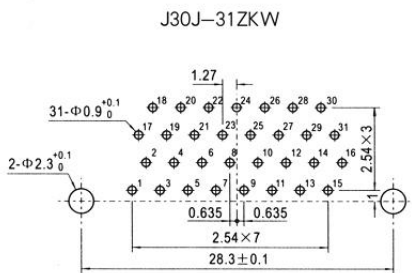
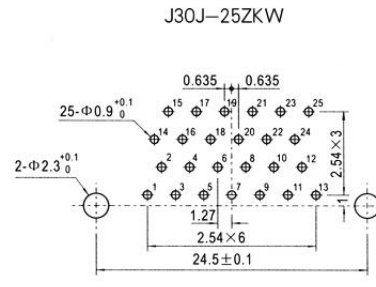
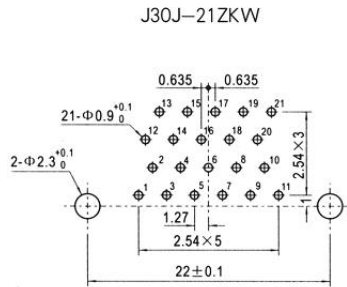
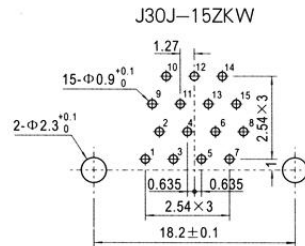
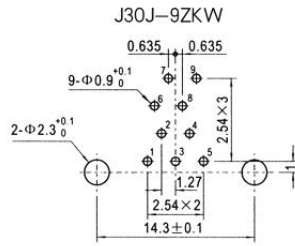
J30J-100TJW



J30J系列

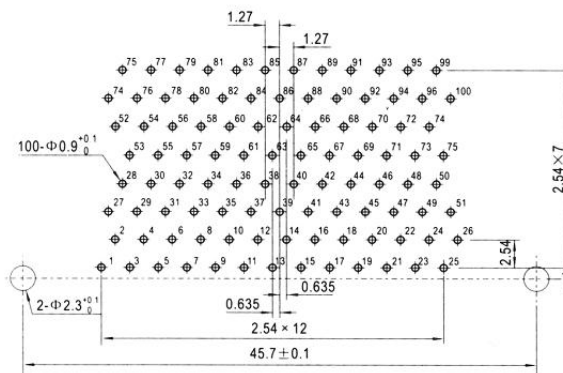
J30J-×ZKW(网格间距 2.54×2.54)

J30J系列



J30J- × ZKW (网格间距2.54 × 2.54)

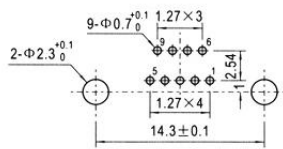
J30J-100ZKW



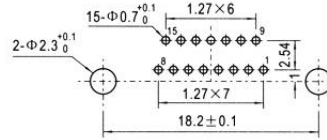
J30J系列

J30J-×TJW-J(网格间距1.27×2.54)

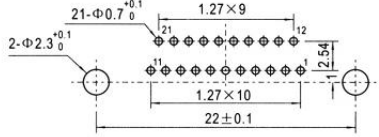
J30J-9TJW-J



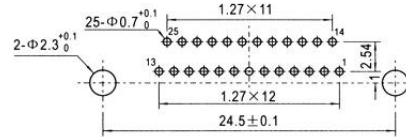
J30J-15TJW-J



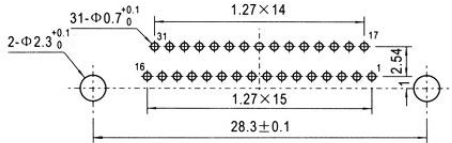
J30J-21TJW-J



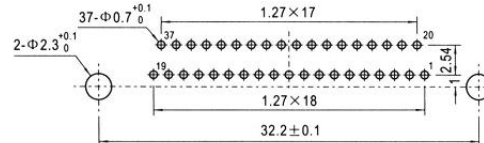
J30J-25TJW-J



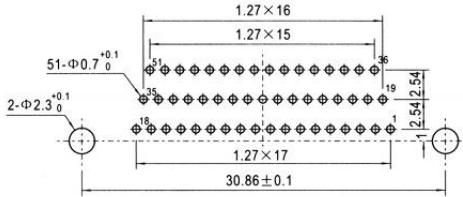
J30J-31TJW-J



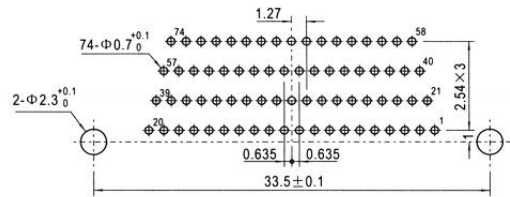
J30J-37TJW-J



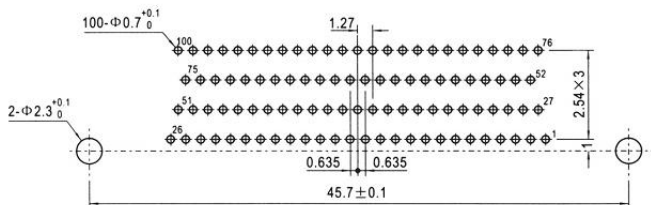
J30J-51TJW-J



J30J-74TJW-J



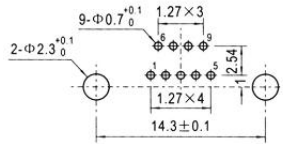
J30J-100TJW-J



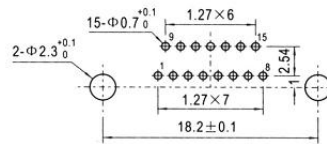
J30J系列

J30J-×ZKW-J(网格间距1.27×2.54)

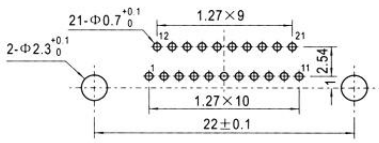
J30J-9ZKW-J



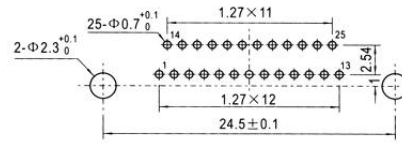
J30J-15ZKW-J



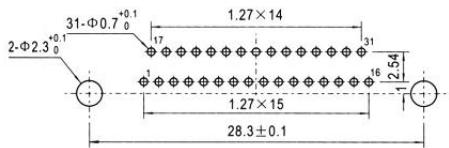
J30J-21ZKW-J



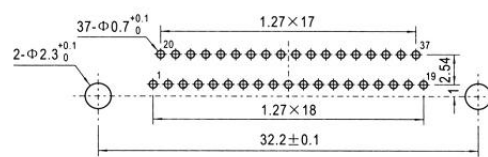
J30J-25ZKW-J



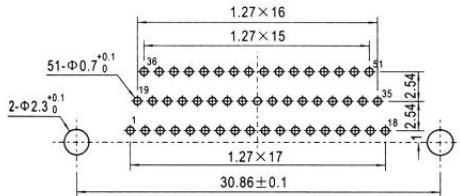
J30J-31ZKW-J



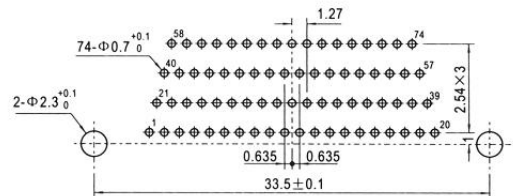
J30J-37ZKW-J



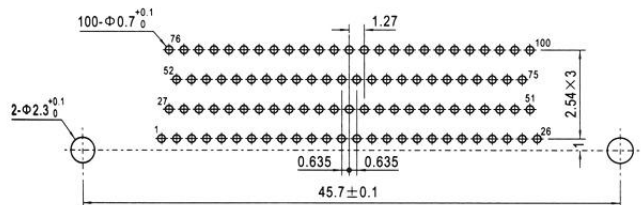
J30J-51ZKW-J



J30J-74ZKW-J



J30J-100ZKW-J



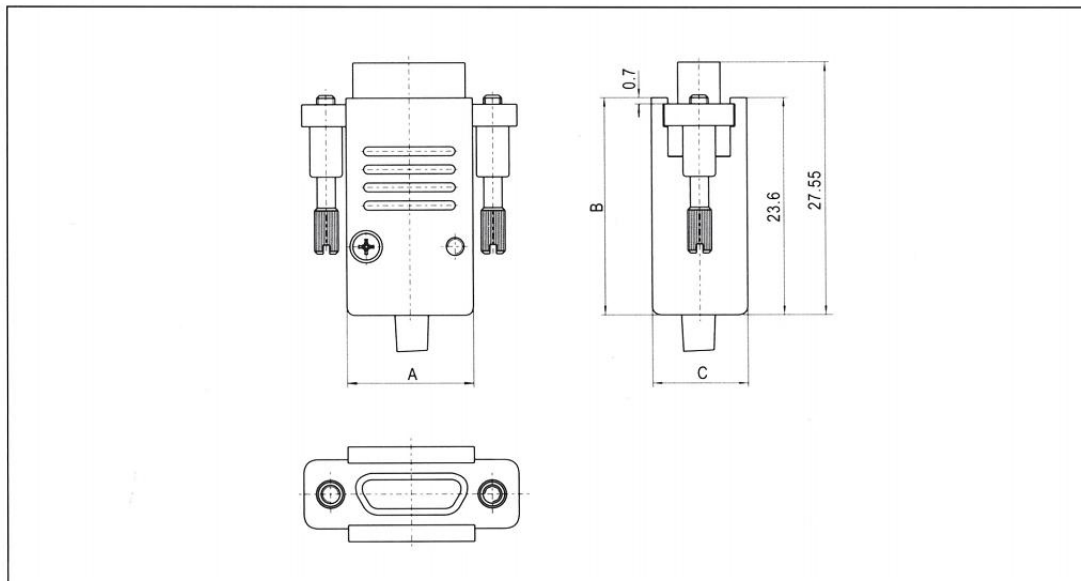
J30J系列

选配附件

J30J尾部夹线附件

J30J- × A1

J30J系列



型号	A	B	C
J30J-9A1	9.9	23.6	10.4
J30J-15A1	13.8	23.6	10.4
J30J-21A1	17.6	23.6	10.4
J30J-25A1	20.2	23.6	10.4
J30J-31A1	24	23.6	10.4
J30J-37A1	27.8	23.6	10.4
J30J-51A1	26.6	26.6	11.2
J30J-74A1	29.1	30	12
J30J-100A1	40.7	30	12

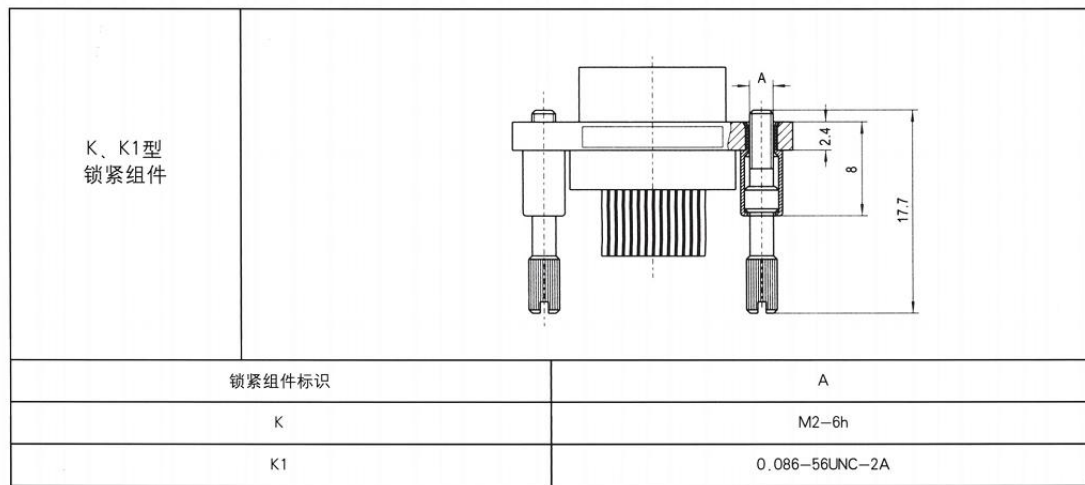
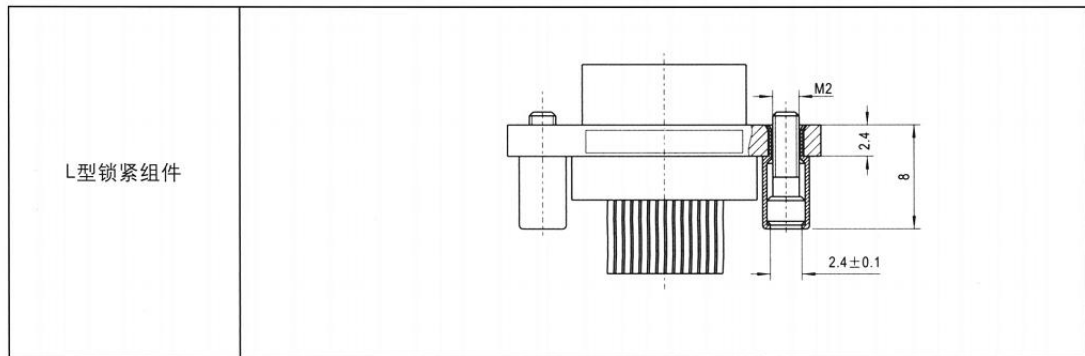
J30J-A1型夹线附件只能与自由端锁紧组件 (L、K、K1型) 和J30J普通压线系列产品 (J30J- × TJ或J30J- × ZK) 配套使用。

J30J系列锁紧安装组件

自由端锁紧组件

自由端锁紧组件只能与J30J产品组成

自由端电连接器自由端锁紧组件只能与固定端锁紧组件配套使用



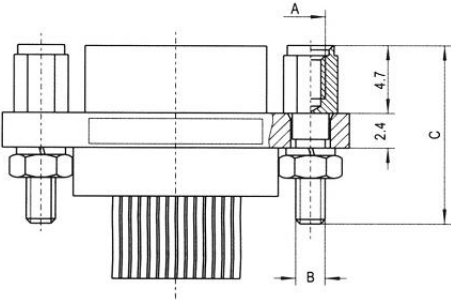
1、L型、K型锁紧组件只能与P、P0、P2、P3、P4、P5、P7、P8、P9、P10、P11、P14型锁紧组件配套使用；

2、K1型锁紧组件只能与P1型锁紧组件配套使用。

固定端锁紧组件

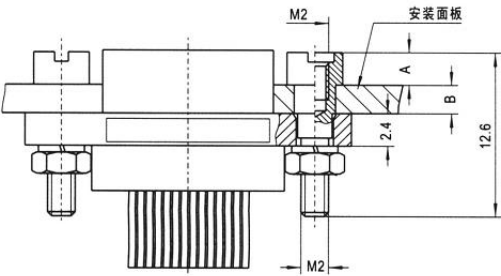
固定端锁紧组件只能与自由端锁紧组件配套使用，但V、V1型则用于不需锁紧的使用场合。

J30J系列

P、P1、P8、P9 型锁紧组件			
	锁紧组件标识	A	B
P	M2-6H	M2-6h	12.6
P1	0.086-56UNC-2A	0.086-56UNC-2A	12.6
P8	M2-6H	M2-6h	15.6
P9	M2-6H	M2-6h	21.6

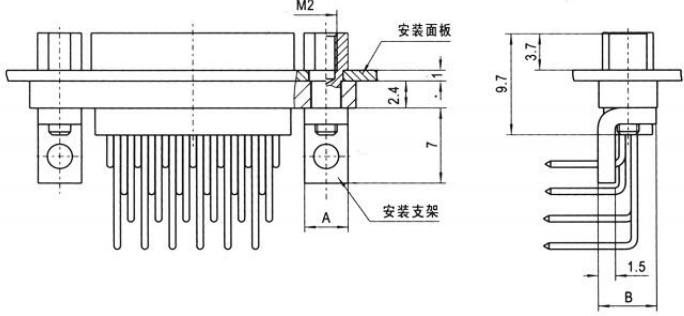
1、P、P1、P8、P9型锁紧组件只适用于板前安装；

2、P、P8、P9型锁紧组件必须与L、K型锁紧组件配套使用；P1型锁紧组件只能与K1型锁紧组件配套使用。

P0、P3、P4、P11 型锁紧组件		
	锁紧组件标识	A
P0	4.1	0.6
P3	3.3	1.4
P4	2.5	2.2
P11	1.3	3.4

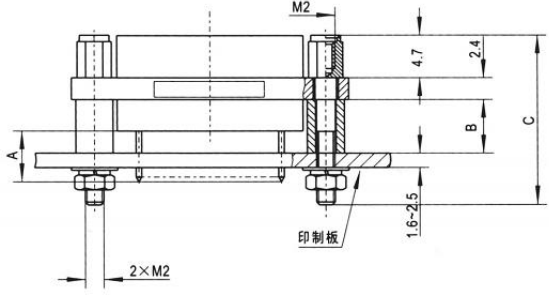
1、P0、P3、P4、P11型锁紧组件只适用于板后安装；

2、P0、P3、P4型锁紧组件必须与L、K型锁紧组件配套使用。

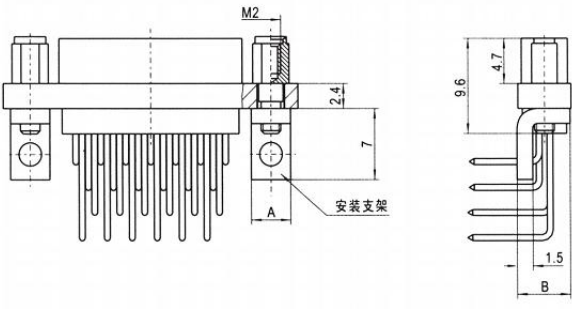
P2 型锁紧组件		
	产品芯数	A
9~37	4.2	7.6
51	4.2	8.7
74	4.2	9.7
100	8.8	9.7

- 1、P2型锁紧组件只适用于安装面板厚度为1mm、90°弯式印制板的板后安装；
- 2、P2型锁紧组件必须与L、K型锁紧组件配套使用。

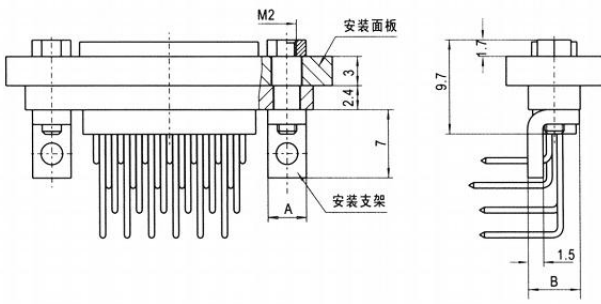
J30J系列

P5、P10 型锁紧组件			
	锁紧组件标识	A	B
P5	5.7	5.9	18.6
P10	8	8.4	20.5

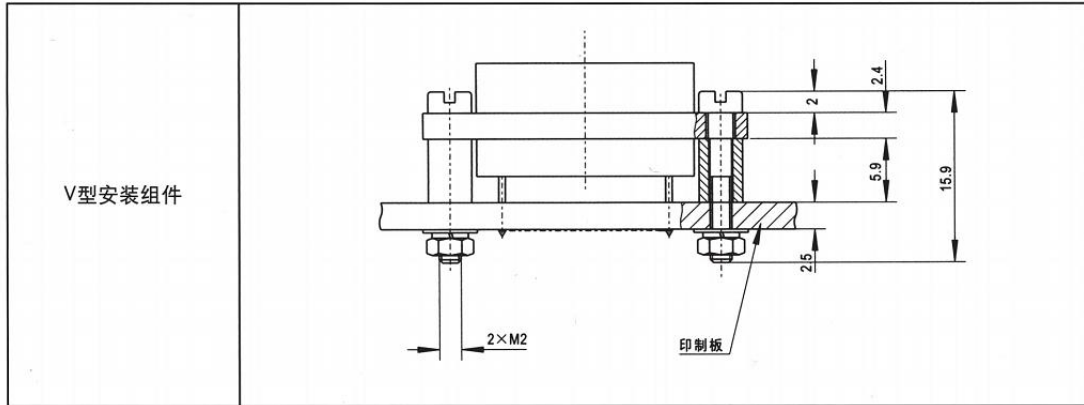
- 1、P5、P10型锁紧组件只适用于安装面板厚度为1.6~2.5mm直式印制板的板前安装；
- 2、P5、P10型锁紧组件必须与L、K型锁紧组件配套使用。

P7 型锁紧组件			
	产品芯数	A	B
	9~37	4.2	7.6
	51	4.2	8.7
	74	4.2	9.7
	100	8.8	9.7

- 1、P7型锁紧组件只适用于90°弯式印制板的板前安装；
- 2、P7型锁紧组件必须与L、K型锁紧组件配套使用。

P14 型锁紧组件			
	产品芯数	A	B
	9~37	4.2	7.6
	51	4.2	8.7
	74	4.2	9.7
	100	8.8	9.7

- 1、P14型锁紧组件只适用于安装面板厚度为3mm、90°弯式印制板的板后安装；
- 2、P14型锁紧组件必须与L、K型锁紧组件配套使用。



- 1、V型安装组件只适用于安装面板厚度不大于3mm的普通直式印制板安装；
- 2、V型安装组件只适用于头座无须锁紧的产品中。

产品芯数	A	B
9~37	4.2	7.6
51	4.2	8.7
74	4.2	9.7
100	8.8	9.7

V1型安装组件只适用于头座无须锁紧的90°弯式印制板产品。